

RIDER TÉCNICO SALA KAYA

Actualizado en octubre de 2019

SONIDO

P. A

FRONTAL PRINCIPAL

- 2 Martin-audio blackline h3h+
- 4 Martin-audio blackline x118b sub
- 2 Martin cdd 6" Front


OUTFILL Y DELAYS

- 3 Martin-audio x15b
- 4 Martin-audio x12b
- 2 Martin cdd 8 lateral escenario
- 3 Martin-audio etapa ik81-dante

MESA DE P.A

- 1 Yamaha cl 5 + 2 Rio rio3224-d2
- 1 Duplicador senolog **32** canales

MONITORES

- 4 Martin-audio monitor escenario le100 12"+1
- 4 Martin-audio monitor escenario le200 15"+1"
- 4 Etapas labgruppen 2400 
- 1 Duplicador senolog **32** canales
- 4 Sennheiser ew iem g4-rango g monitor inalámbrico

MESA DE MONITORES

- 1 MIDAS M32 

MICROFONIA

- 1 Shure beta 52A 
- 1 Shure beta 91A 
- 3 Sennheiser E904
- 2 AKG C3000 
- 1 Shure SM81 
- 7 Shure SM57
- 6 Shure SM58 
- 1 Shure SM58 Beta
- 1 DPA 40199 Sujeción universal (Velcro)
- 2 AKG C214
- 2 Sennheiser 421
- 2 SHURE SM58 inalámbricos ULXD2
- 2 D.I. Klark teknik stereo
- 4 D.I. Klark teknik mono

PIES DE MICRO

- 9 Pies altos
- 9 Pies bajos
- 1 Pie recto
- 2 Trípodes de altavoz

7 TARIMAS 2X1 A 20 CM



EQUIPO DJ

- 6x Pionner CDJ 2000 Nexus.
- 2x Pionner DJM 2000 Nexus.
- 1x Allen & Heath Xonne 92.
- 1x Pionner RMX 1000.
- 1x Pionner RMX 500.
- 2x Traktor F1.

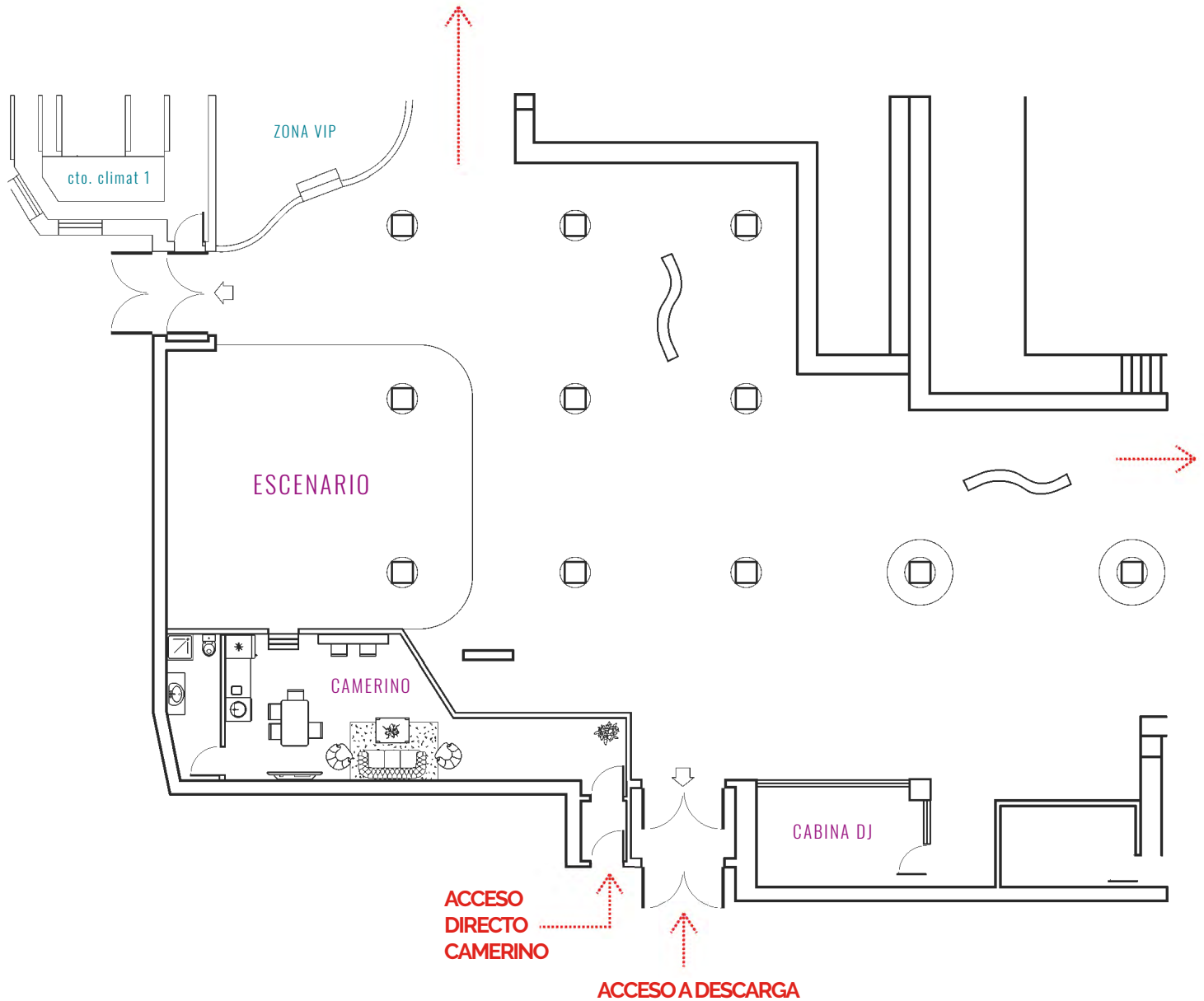


TÉCNICO DE SONIDO: Pedro Lastra

Contacto: pedrolastrasonido@gmail.com

Teléfono: 647 81 89 60

ESCENARIO



MEDIDAS DEL ESCENARIO

- 9 metros de fondo x 9 metros de ancho
- 2,30 metros de suelo a techo en escenario
- 40 cm. altura de suelo sala a suelo escenario

VIDEO

Pantalla trasera de led en escenario de 3,60 x 1,20 resolución PITCH2,9

La señal de vídeo de la pantalla, se puede controlar mediante HDMI 1920 x 1080, desde la posición FOH, STAGE O CABINA DJ.

FORMATOS REQUERIDOS

FORMATO DE ARCHIVO

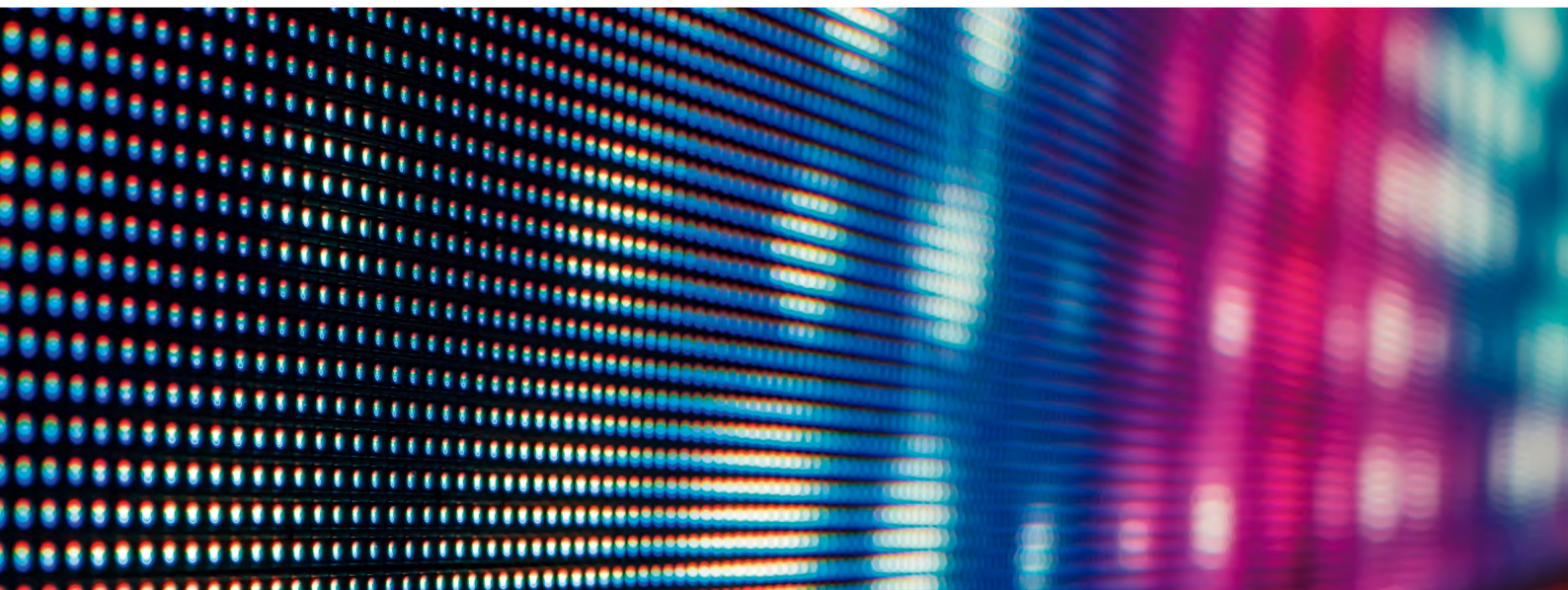
- Archivo de vídeo de Windows
- Archivo de vídeo MP4
- Archivo de película
- Archivos de Imagen : JPG, PNG, GIF, BMP

EXTENSIÓN

.avi

.mp4, m4v, .mov

.mpg o mpeg



ILUMINACIÓN

SISTEMA DE CONTROL

- AVOLITTE ARENA
- MA COMMAND WING (Opción)
- 4 Universos DMX, control Arnet y vídeo



ILUMINACIÓN ESCENARIO

- 1 Antari Z-800II
- 2 Clay Paky Sharpy
- 2 Color Imagination FLYEYE 1915F
- 2 ProLights ECLIPSEJRDY 
- 4 ProLights HALUPIX 
- 4 ProLights LUMIPAR7VWPRO 
- 2 ProLights LUMIPIX6TRI 
- 2 ProLights PIXIEBEAM 
- 4 ProLights PIXIESPOT 
- 4 ProLights PIXIEWASH 
- 4 ProLights PIXROLL12TRI 
- 2 ProLights SUNRISE2 
- 2 ProLights VERSAPAR 
- 8 JetSpot cabeza movil led 80 W
- 4 Maquinas de humodoc efecto Megatrón
- 1 Smoke Factory Tour-Hazer II
- 2 Soporte calles con distintas alturas
- Telón de fondo negro
- 6 canales de dimmer libres 2500 w por canal
- 2 laser rgb 1,2 w
- 12 Panel ProLights LEDCOMPASS8
- Beamz Phantom Twin 3500 Pure Diode Laser RGB Analog
- 2 maquinas de fuego frio MAGIXF, mod. SPARXTAR
- Maquina de burbujas + humo smokebubble blaster magic fx
- 4 smart book 1 (PROLIGHTS)
- 4 miniruby (PROLIGHTS)
- 2 CAÑONES CONFETI MAGIC FX

SÍMBOLOS

 JETBEAM2, JETSPOT1, MINIRUBY (10)

 PIXIEWASH (4)

 PIXROLL12TRI (4)

 LUMIPAR7VWPRO (4)

 SHARPY (2)

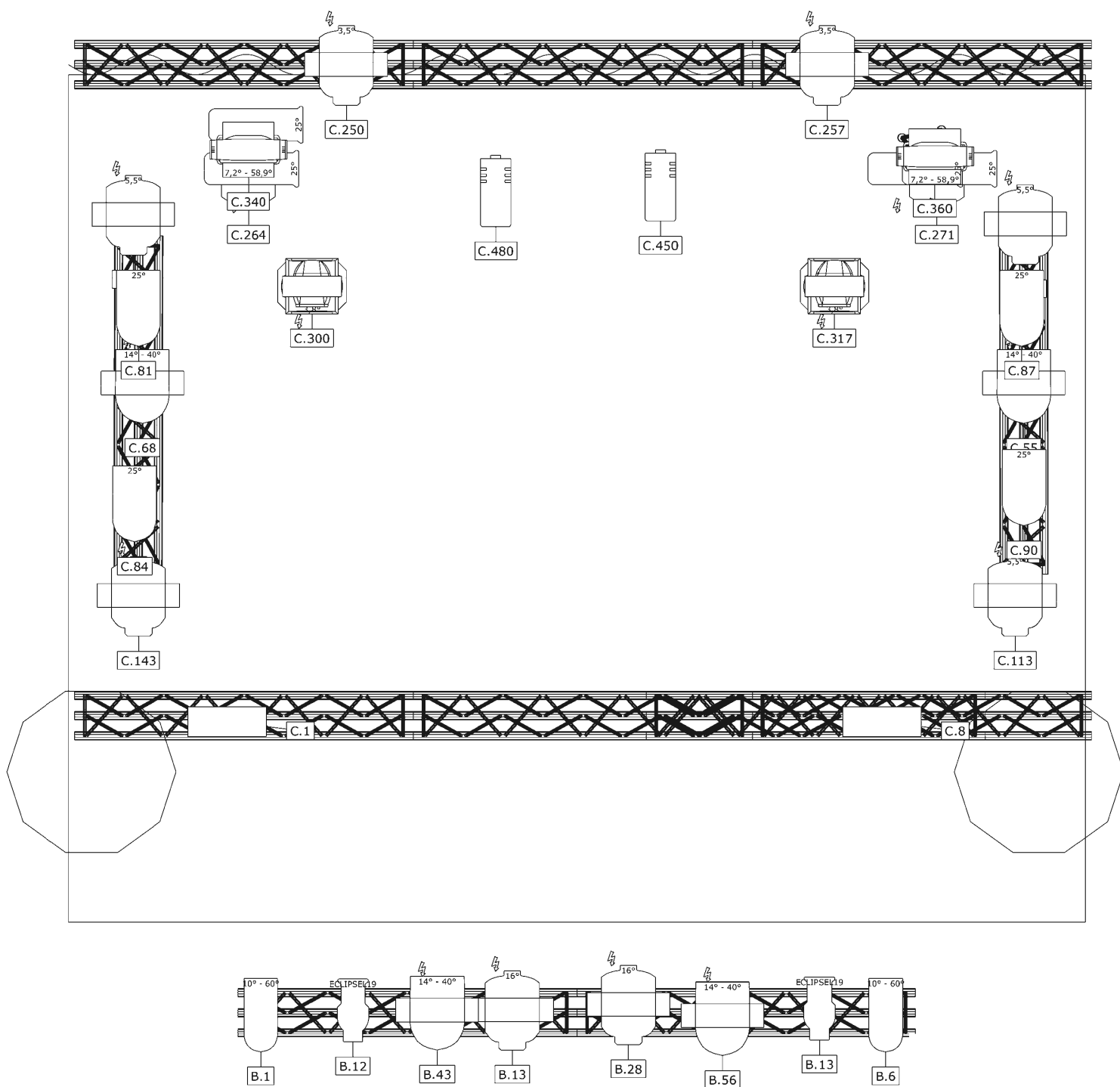
 SUNRISE (2)

 ECLIPSEDY (2)

 VERSAPAR (2)

 A.leda B-EYE K20 (2)

 AF-5 Fan, HZ-350 (2)



IMPORTANTE: ALQUILER DE EQUIPOS FUERA DE RIDER

Cualquier equipo de sonido, video ó luces extra que esté fuera de esté Rider y que no proporcione el artista, ha de ser presupuestado y aprobado por el promotor y la dirección de la sala Kaya.



TÉCNICO DE ILUMINACIÓN: Jose Manuel Sanchez

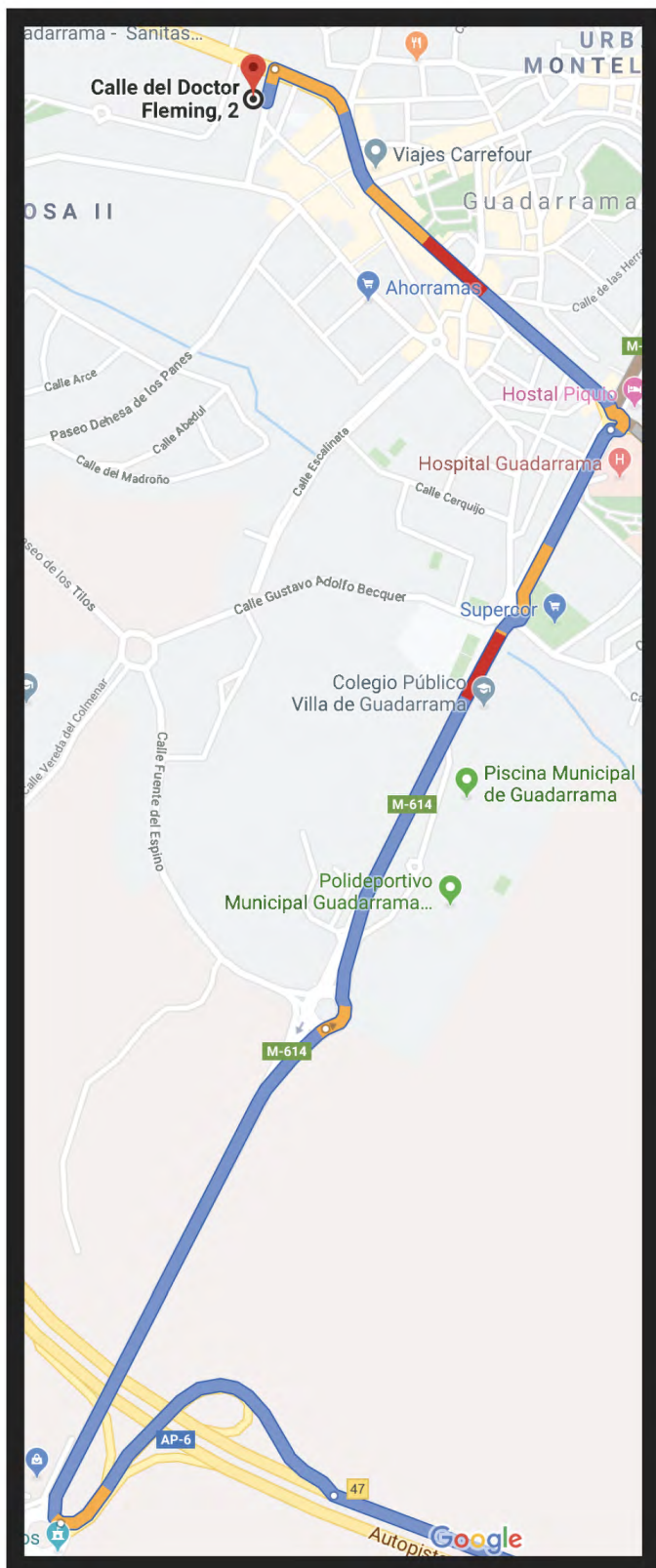
Contacto: josesat@gmail.com

Teléfono: 658 80 13 17

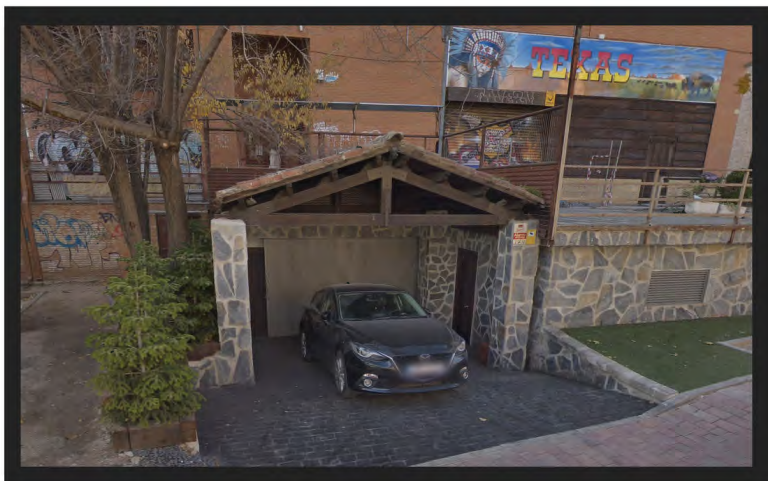
ACCESOS

Contamos con un acceso delimitado y específico para la descarga del equipo técnico y de sonido, situado en la calle **Dr. Fleming nº2** que facilita, además del montaje del equipo, la entrada de los artistas directamente al camerino. El público cuenta con otra entrada diferenciada que se encuentra situada en el **Paseo de la Alameda nº5**.

ACCESO EN VEHÍCULO DESDE LA A6



ACCESO A DESCARGA Y CAMERINO C/ Dr. Fleming nº2



ACCESO DE ENTRADA AL PÚBLICO Paseo de la Alameda nº 5





Sala Kaya – Paseo la Alameda, 5 28440 Guadarrama, Madrid
salakayaguadarrama@gmail.com Tel.: 633 241 377